

It's time to check your health



Make better choices about your health care with the results from your provider-suggested health screenings. WellMed's Practice Support Unit offers you a safe, fun and friendly environment to complete your testing. Best of all, you receive a free gift bag afterward. Call the number below to schedule your appointment today.

- Free *refreshments and prizes*
- Screenings you may be eligible for:
 - Diabetic Eye Exam
 - Colon Cancer Screening
 - Diabetic Screenings
 - Labs
- Most screenings are covered by your plan at no cost to you.**

Walk-Ins Welcome!

Health Fair Event

May 8 8:00am – 4:00pm

May 9 8:00am – 4:00pm

The Silver Center
510 E Court St
Seguin, TX 78155

Bring a Medicare-eligible friend!

**For more information call:
1-210-617-4239**

- Giveaways • Fun • Refreshments
- Free T-Shirts for those who qualify!
- Bring a Medicare-Eligible Friend!

* Eligible for a free drawing and prizes with no obligation.

** Please check with your Health Plan's customer service for details. The phone number is on the back of your insurance card. Certain plans may have a co-pay for the lab/bloodwork.

The company does not discriminate on the basis of race, color, national origin, sex, age, or disability in its health programs and activities. ATTENTION: If you speak English, language assistance services, free of charge, are available to you. Please call 888-781-WELL (9355). ATENCIÓN: Si habla español (Spanish), hay servicios de asistencia de idiomas, sin cargo, a su disposición. Llame al 888-781-WELL (9355). 請注意：如果您說中文 (Chinese)，我們免費為您提供語言協助服務。請致電：888-781-WELL (9355)。

CS23-0046_WM_FLY_SAPSU_SA_ENG_MGE_C041323



Es hora de evaluar su salud



Tome decisiones más acertadas sobre el cuidado de su salud con los resultados de las pruebas médicas sugeridas por su proveedor médico. La Unidad de Apoyo a Consultorios de WellMed le ofrece un entorno seguro, divertido y agradable para realizarse las pruebas. Lo mejor de todo es que después recibirá una bolsita de regalo gratuita. Llame al número a continuación para programar su cita hoy mismo.

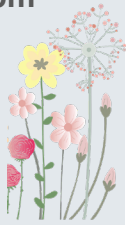
- *Refrescos y premios* gratis
- Usted podría calificar para las siguientes pruebas:
 - Densitometría ósea
 - Examen de ojos para personas que tienen diabetes
 - Cáncer de colon
 - Diabetes
 - Análisis de laboratorio
- La mayoría de las pruebas están incluidas en su plan de seguro médico sin costo alguno para usted.**



Health Fair Event

8 de Mayo 8:00am – 4:00pm
9 de Mayo 8:00am – 4:00pm

The Silver Center
510 Court St
Seguin, TX 78155



¡Traiga a un amigo que califique para Medicare!

Para obtener más información, llame al
1-210-617-4239

- Giveaways • Fun • Refreshments
- Free T-Shirts for those who qualify!
- Bring a Medicare-Eligible Friend!

* Califica para una rifa y premios gratuitos sin obligación alguna.

** Por favor consulte al departamento de Servicio al Cliente de su seguro médico para pedir los detalles. El número de teléfono se encuentra al reverso de su tarjeta de identificación del seguro médico. Es posible que ciertos planes cobren un copago por los análisis de laboratorio o sangre.

Los programas y actividades médicos de la compañía no discriminan a nadie por motivo de su raza, color, origen nacional, sexo, edad o discapacidades. Ofrecemos servicios gratuitos para ayudarle a comunicarse con nosotros, como cartas en otros idiomas o impresas en letra grande, o usted puede pedir un intérprete. Para pedir ayuda, por favor llame al 888-781-WELL (9355).
ATTENTION: If you speak English, language assistance services, free of charge, are available to you. Call 888-781-WELL (9355).
請注意: 如果您說中文 (Chinese), 我們免費為您提供語言協助服務。請致電: 888-781-WELL (9355)。
CS23-0046_WM_FLY_SAPSU_SA_ENG_MGE_C041323

